

# La tunique serpillère



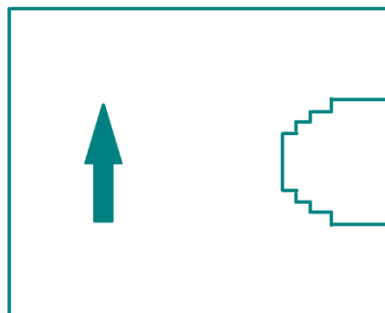
## Matériel

- 350 gr de surnaturelle (ou autre fil, se tricotant entre 3.5 et 4.5)
- 1 crochet n°4

Le point est simple : on répète une maille en l'air, une double bride plantée dans la double bride du rang précédent.

## Réalisation du devant

Il est croché en partant d'un côté, en montant vers l'autre côté



Faire une chaînette très lâche de 121 mailles (*important ! au pire, on prend un crochet une taille au dessus, pour la chaînette*).

1<sup>er</sup> rang : 4 m en l'air, 1 double bride sur la 121<sup>ème</sup> maille de la chaînette puis répéter \*1 m en l'air, 1 db en sautant une maille de la chaînette\* jusqu'à la fin de la chaînette. On a une rangée de 60 « cases » (à quelques erreurs près, l'essentiel étant que le devant et dos aient le même nombre de cases)

2<sup>ème</sup> rang et suivants : 4 m en l'air \* 1 m en l'air, un db sur la db du rang précédent \* sur toute la longueur.

A 19 cm de hauteur, on commence l'encolure en faisant des diminutions côté droit de la façon suivante :

- 1<sup>er</sup> rang : diminution de 7 'cases'
- 2<sup>ème</sup>, 3<sup>ème</sup> et 4<sup>ème</sup> rang : diminution d'une case

On continue à crocheter sur toute la largeur (sans diminution ni augmentation) jusqu'à avoir 35 cm de hauteur. Commencer alors les augmentations pour finir le col, de la façon suivante :

- 1<sup>er</sup>, 2<sup>ème</sup> et 3<sup>ème</sup> rang : augmentation d'une case
- 4<sup>ème</sup> rang : augmentation de 7 cases

On termine en crochétant sur toute la largeur, la deuxième épaule devant être aussi longue que la première.

### Réalisation du dos

Il est réalisé comme le devant, seule l'encolure change.

à 19 cm, les diminutions se font de la façon suivante :

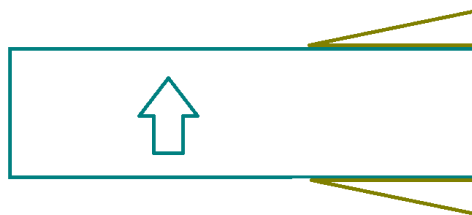
1<sup>er</sup>, 2<sup>ème</sup> et 3<sup>ème</sup> rang de col : 1 diminution à chaque fois (côté col, bien sûr)

on crochète sur toute la largeur jusqu'à 38 cm de hauteur totale, ensuite, on entame les augmentations sur 3 rangs, une case à chaque fois.

Encolures du dos et du devant doivent avoir la même taille ( le même nombre de cases en hauteur) : le mieux est de dessiner sur un papier quadrillé le nombre de cases occupées par chacune des encolures, pour être sûre de faire les mêmes...

### Les manches

Selon le même principe que le devant et le dos, elles sont crochétées suivant la longueur



On commence par la partie turquoise sur le motif : monter une chaînette de 96 m et crocheter selon le même point pendant environ 28/30 cm.

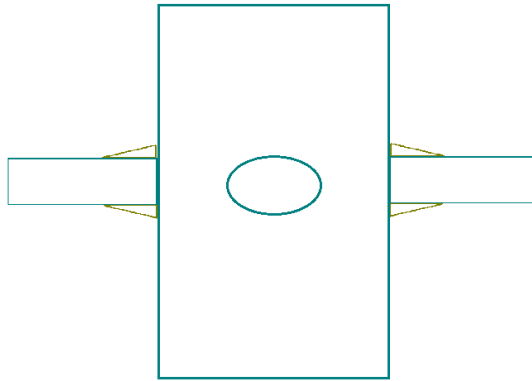
Ensuite, on s'occupe de la partie verte :

en partant d'une extrémité, crocheter \* 1 ml, une db\* 11 fois, puis une maille en l'air, une bride dans la double bride du rang précédent, ensuite 1 ml, une maille serrée. On retourne l'ouvrage.

Au rang suivant, faire 2 diminutions, puis une maille serrée, une ml, une b dans la db du rang précédent, puis, \* 1 ml, 1db\* jusqu'au bout du rang. Arrêter le fil.

Faire de même en vis-à-vis de la manche (2<sup>ème</sup> partie verte).

## Assemblage



Commencer par assembler le devant et dos. Faire un rang de mailles coulées tout autour de l'encolure (2 mailles coulées par 'case')

Ensuite, les manches au corps (les parties les plus larges au niveau du corps)

Pour finir, assembler les côtés et longueurs de manches.

*variante : pour une tunique plus longue, vous aurez compris : il suffit de faire une chaînette plus longue pour le dos ou le devant... idem pour les manches.*

*Pour les augmentations et diminutions: <http://www.passion-crochet.com/points1.html>*